



Δαδφρδ

[illegible]





- [illegible]

### 1.5 ንግግር ልቦና ምክንያቶች

[illegible]



7





- [illegible]

[illegible][illegible]

- $b\bar{b}L\bar{L}^c 1 - CL\Delta^a a^c \bar{L}\Delta a^b \triangleright^c b\bar{b}L^b L^c \bar{a}^c \bar{a}^c \bar{L}^c \bar{L}^c$
- $b\bar{b}L\bar{L}^c 2 - CL\Delta^a a^c \bar{L}\Delta a^b \triangleright^c b\bar{b}L^b L^c \bar{a}^c \bar{a}^c \bar{L}^c \bar{L}^c$

- ዲሲክሽንና/ደረሰ ወርሀዊነትና ከበረሃው ርዕህ 2016 ለክሊኒክና ወይም ወዲሲክ  
ረዕህ ስራ ርዕህ - በደረሰና/ደረሰ ከሚያዝያ 29, 2020 9

[illegible]

- [illegible]

c. ᐃᓯᓱᓪ ᐃᑉᓂᓱᓪ ᐅᕙᕈᓂᓪ ᐱᓕᓚᐃᓚᓴᐅᔭᒪᓪ ᐱᕐᐃᓴᐅᔭᒪᓱᓪᑦ?

- **ბილწი 1 – დაბადების წელიწადი**
- **ბილწი 2 – დაბადების წელიწადი**

d. ለፍትህና ለሰላም ምን ዓይነት ስሜቶችን ይጠቀሙ? ለምሳሌ ለፍትህና ለሰላም ስሜቶች ምን ዓይነት ስሜቶችን ይጠቀሙ?

➤ በየፍላገጥኛ ከበረኛክርክር ልክክክርክር ለፍጥኅጥክር ልጋርፍጥክር  
ልጋልፍጥክር ልጋልፍጥክር

- $b \nmid L^{\leq c} \quad 1 - CL\Delta^a a^c \Delta a^b \triangleright^c b \triangleright^b b^c \dashv^c a \triangleright^c \sigma^c \rfloor^c$
- $b \nmid L^{\leq c} \quad 2 - \triangleright^c b \triangleright^b b^c b^c \rfloor^c$

**6. 𐤆𐤊𐤍𐤏 𐤌𐤕𐤓𐤕 𐤁𐤁𐤔𐤗𐤒**

ጋንጋ ልኬጭረጋር ርዖባህ ሙረብኑህ ነጭብኤሌጮ (ሙህላጭ ርዕረህ). ርዕሪ 2016 ለኪኤህሊኢባኤ ሙግሽ ሙረ ላርጋባኤኢህሙ ርዕረባር ላርጋህላር ርዕሪባህ ሙረ ሰራኢህ ነጋሪህላርጋር ልሰረ ርዕሪህ ለራኪህላርጋር ልኤሙረህጋር, ልኤህላር & ሰራኤ, ላኤህላር, ልሰረህጋር ልኤህላር. ነጋሪህላርጋር: ልራህ ልሙረ ሙረሰራኢ (ሙረ ነጭ ላሊ ሙረ ላርሪ) ልሰራህላር ላሊ ከባራኤኤ ሙረ ልኤሙረህጋር ለራህላር.

[illegible]

➤ **קורס:** **היסטוריה כלכלית** **מסלול:** **כלכלה** **מסלול:** **כלכלה** **מסלול:** **כלכלה**

- [illegible]

መደብረው ለሀገራችን የሚገባውን የፋይናንስ ምንጭ - የፋይናንስ ምንጭ ለማግኘት ይረዳል።

- በብሔራዊ የፋይናንስ ምንጭ ማግኘት ይረዳል።

- b. የፋይናንስ ምንጭ ለማግኘት የሚገባውን የፋይናንስ ምንጭ ለማግኘት ይረዳል።
- & ሌሎች፣ የፋይናንስ ምንጭ ለማግኘት ይረዳል።
- የፋይናንስ ምንጭ ለማግኘት ይረዳል።

➤ በፋይናንስ ምንጭ ለማግኘት የሚገባውን የፋይናንስ ምንጭ ለማግኘት ይረዳል።

- በብሔራዊ የፋይናንስ ምንጭ ለማግኘት ይረዳል።
- በብሔራዊ የፋይናንስ ምንጭ ለማግኘት ይረዳል።

- c. ለፋይናንስ ምንጭ ለማግኘት ይረዳል።

- በብሔራዊ የፋይናንስ ምንጭ ለማግኘት ይረዳል።
- በብሔራዊ የፋይናንስ ምንጭ ለማግኘት ይረዳል።

- d. የፋይናንስ ምንጭ ለማግኘት ይረዳል።
- የፋይናንስ ምንጭ ለማግኘት ይረዳል።

- በብሔራዊ የፋይናንስ ምንጭ ለማግኘት ይረዳል።
- በብሔራዊ የፋይናንስ ምንጭ ለማግኘት ይረዳል።

## 7. የፋይናንስ ምንጭ ለማግኘት ይረዳል።

የፋይናንስ ምንጭ ለማግኘት ይረዳል።

የፋይናንስ ምንጭ ለማግኘት ይረዳል።

➤ በፋይናንስ ምንጭ ለማግኘት ይረዳል።

- በብሔራዊ የፋይናንስ ምንጭ ለማግኘት ይረዳል።
- በብሔራዊ የፋይናንስ ምንጭ ለማግኘት ይረዳል።

உதாரணமாக:  $\Delta^a \Gamma^b \Delta^c$  A:  $\Delta^b \Gamma^a \Delta^c$  மெய்யாகாமை

## Heritage River, Heritage Areas, & Area of Interest

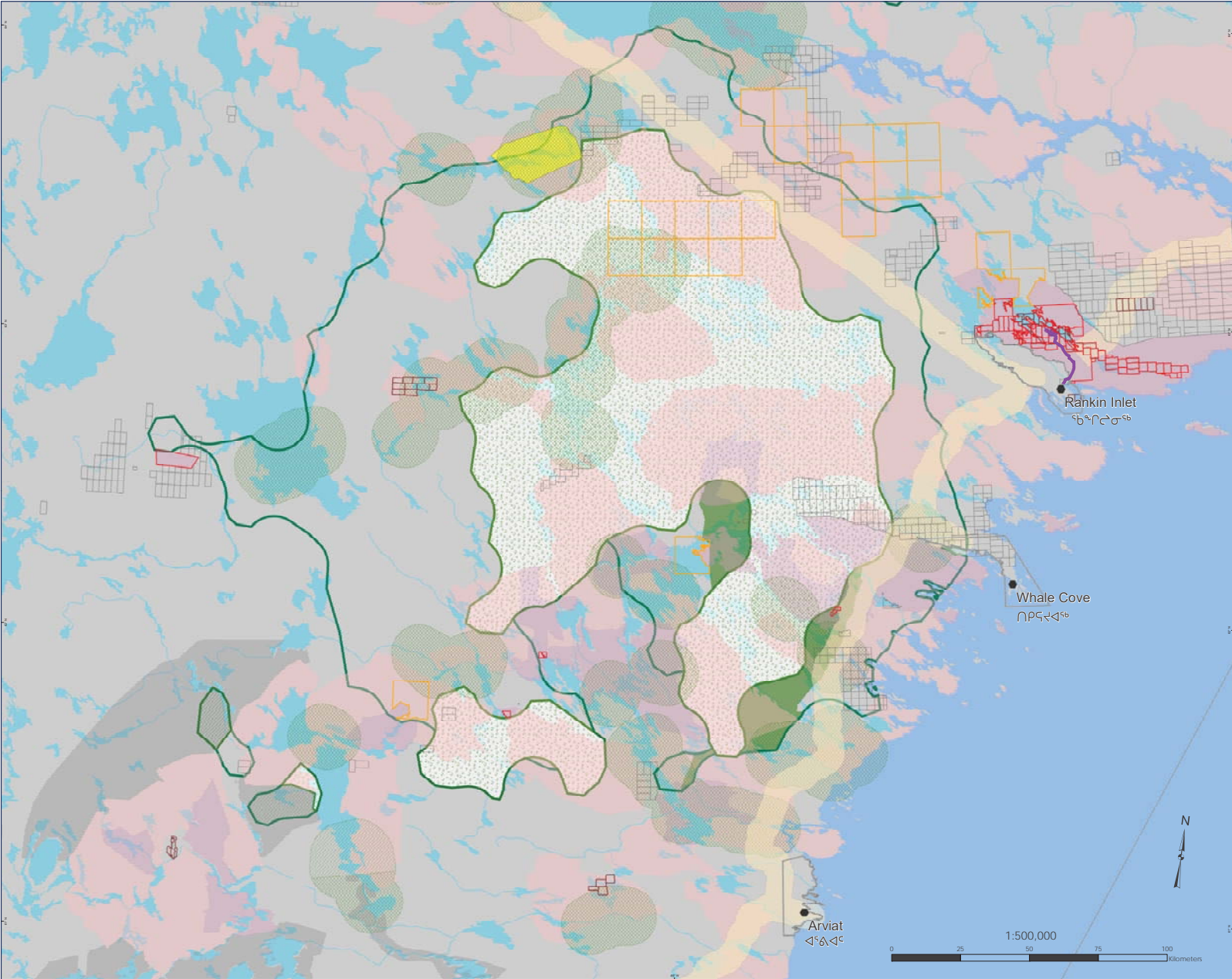


To be used for illustration purposes only and with the Options and Recommendations, Draft Nunavut Land Use Plan (2016). Sources: see Table 6. Projection: Lambert Conformal Conic, NAD 1983. Produced by the Nunavut Planning Commission, 07 January 2020.

၈၃၄၂၄၆

# WHALE COVE

ᐅᓂᐱᑦ ᐃᓂᓯᐸᑕᓴᓯᑦ: ᓵᑦᐅᓂᐱᑕᓴᓯᑦ ᐱᓴ ᓴᓂᐅᐱᐸᓴᑦ ᐱᐅᐱᓴᓂᐅᐱᑦ  
Caribou Habitat: Protected & Mixed Use Areas



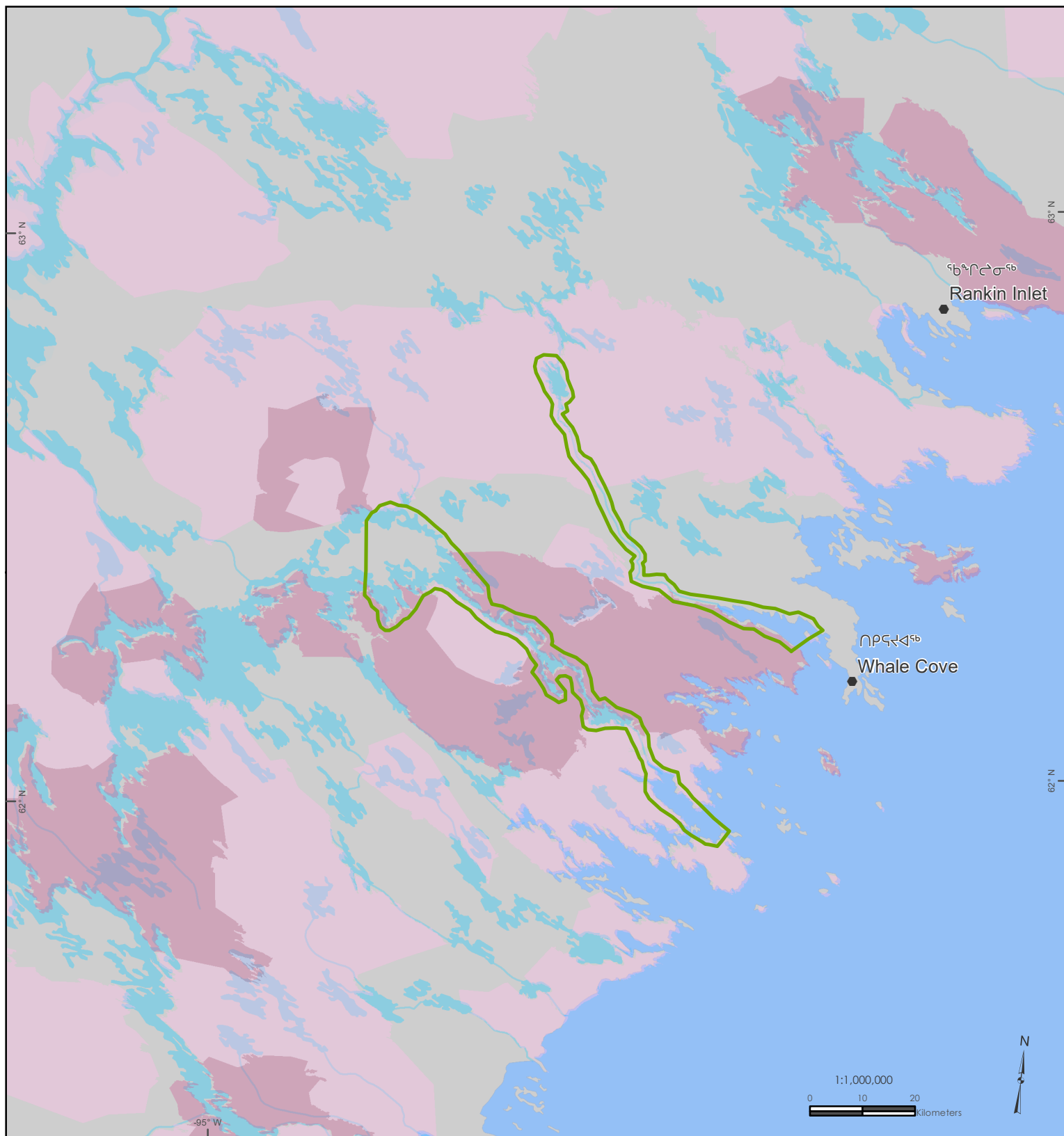
- [illegible]

To be used for illustration purposes only and with the Options and Recommendations, Draft Nunavut Land Use Plan (2016). Sources: see Table 6. Projection: Lambert Conformal Conic, NAD 1983. Produced by the Nunavut Planning Commission, 07 January 2020.



## ደብዳቤ ለጥያቄ ለመቅረብ፡ የሚያስፈልጉትን የጥያቄ ሰነድ በዚህ ሂደት ይግቡ

የጥያቄውን 1: የጥያቄ ሰነድ



- Char Fishing River Group 2 ᐃᓪᑲᑦᐸᐅᑦ ᐃᓴᑦᑲᑦ ᑲᑎᒐᓂᓴᑦ 2
- Established Park ᐱᑭᑦᐸᑦᑲᐅᑦ ᑦᓴᐃᑦᐸᐅᑦ
- IOL Surface Rights ᐃᓂᐅᑦ ᓄᓇᓪᐸᑦᑲᑦ ᓪᐸᑦᑲᑦ ᐸᑦᑲᑦᑲᑦ ᓄᓂᐅᑦ
- IOL Subsurface Rights ᐃᓂᐅᑦ ᓄᓇᓪᐸᑦᑲᑦ ᓄᓂᐅᑦ ᓪᐸᑦᑲᑦ ᐸᑦᑲᑦᑲᑦ ᐸᓴᓴᓂᓴᑦ