

Annexe B1  
Plan d'Aménagement du Nunavut  
Composantes Valorisées  
Terrestres

Zones de Gestion d'Eau

CVE

Composantes  
Valorisées  
de l'Ecosystème

Composantes Socio-  
Economiques  
Valorisées

Corridor de Transport Proposé  
Corridor de Transport Spéculatif  
CSEV

Limites Administratives

Zone d'Utilisation et d'Occupation Egales

Limite de la Région du Nunavut

Terres Inuites (Surface et Sous-sol y compris les  
ressources minérales)

Terres Inuites (Surface excluant les ressources  
minérales)

Parcs Créés (exclus du Plan d'Aménagement)

ID	NOM DES CVE
2	Bassin Versant du Grand Lac de l'Ours
43	Aire de Vêlage l'Ours Polaire
55	Habitat Essentiel pour les Oiseaux - Péninsule Adelaide
56	Habitat Essentiel pour les Oiseaux - Rivière McConnell (hors du ROM)
57	Habitat Essentiel pour les Oiseaux - Péninsule Sabine
58	Habitat Essentiel pour les Oiseaux - Secteur Sud-Est de l'Île Victoria
59	Habitat Essentiel pour les Oiseaux - Île Melbourne
60	Habitat Essentiel pour les Oiseaux- Basses terres de l'Île Coats
61	Habitat Essentiel pour les Oiseaux - Rivière Boas (hors du ROM)
62	Habitat Essentiel pour les Oiseaux - Secteur Ouest du Détroit de Cumberland

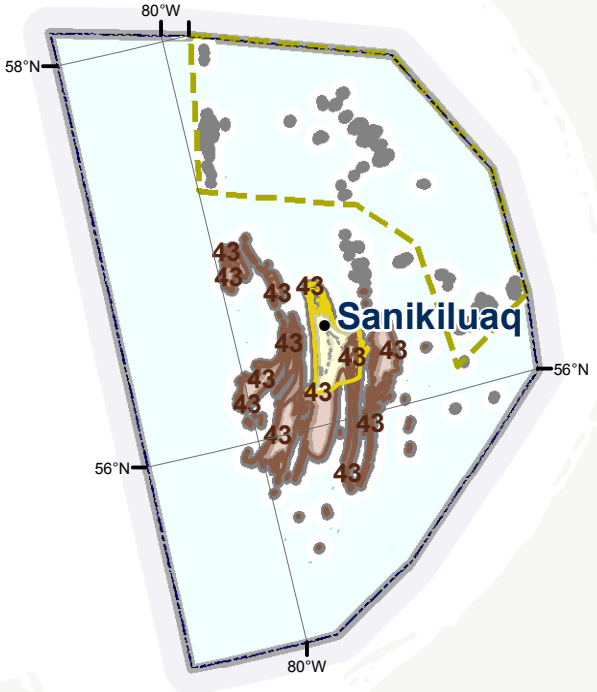
ID Zones de Gestion d'Eau

- 1 Bassin versant Seal
- 2 Bassin versant Thlewiaza
- 3 Bassin versant Gellini
- 4 Bassin versant Tha-anne
- 5 Bassin versant Thelon
- 6 Bassin versant Dubowit
- 7 Bassin versant Kanan
- 8 Bassin versant du Lac Baker
- 9 Bassin versant Quoiich
- 10 Bassin versant Chesterfield Inlet
- 11 Bassin versant Maguse
- 12 Bassin versant Ferguson
- 13 Bassin versant Wilson
- 14 Bassin versant Lorillard
- 15 Bassin versant Wager Bay
- 16 Bassins versant des Îles de la Baie d'Hudson
- 17 Bassin versant de l'Île Southampton Nord
- 18 Bassin versant Repulse Bay
- 19 Bassin versant Barrow
- 20 Bassin versant Kingora
- 21 Bassin versant Gifford
- 22 Bassin versant MacDonald
- 23 Bassin versant du Détroit de Prince-Albert
- 24 Bassin versant Koukdjuak
- 25 Bassin versant Aukpar
- 26 Bassin versant du Grand Ours
- 27 Bassin versant du Golfe Amundsen
- 28 Bassin versant Coppermine
- 29 Bassin versant du Golfe du Couronnement
- 30 Bassin versant du Golfe de la Reine Maud
- 31 Bassin versant Back
- 32 Bassin versant Back-Hayes (NU)
- 33 Bassin versant Rasmussen - Bassin Larsen Sound
- 34 Bassin versant du Golfe de Boothia
- 35 Bassin versant de l'Île Victoria - Nord-Ouest
- 36 Bassin versant de Hadley Bay
- 37 Bassin versant de l'Île Victoria - Est
- 38 Bassin versant de l'Île Victoria - Sud
- 39 Bassin versant de l'Île Prince Charles
- 40 Bassin versant Minto Inlet
- 41 Bassin versant de l'Île King William
- 42 Bassin versant de l'Île Prince de Galles - Ouest
- 43 Bassin versant de l'Île Prince de Galles - Est
- 44 Bassin versant de l'Île Somerset - Ouest
- 45 Bassin versant de l'Île Somerset - Est
- 46 Bassin versant Péninsule Brodeur - Ouest
- 47 Bassin versant Admiralty Inlet
- 48 Bassin versant Eclipse Sound
- 49 Bassin versant Baie de Baffin - Sud-Ouest
- 50 Bassin versant Détroit Davis - Nord-Ouest
- 51 Bassin versant de la Baie Cumberland - Nord
- 52 Bassin versant de la Baie Cumberland - Sud
- 53 Bassin versant de la Baie Frobisher
- 54 Bassin versant de l'Île Melville
- 55 Bassin versant des Îles Bathurst et Cornwallis
- 56 Bassin versant de l'Île Devon - Ouest
- 57 Bassin versant de l'Île Devon - Est
- 58 Bassin versant de l'Île Sverdrup
- 59 Bassin versant Nansen et Eureka Sounds

100 50 0 100 200  
Kilomètres

Sources de Données: Consulter le Plan Provisoire  
d'Aménagement du Nunavut (PPAN).  
Ce document ne peut être utilisé qu'à des fins d'illustration.  
Projection: Projection Conique Conforme de Lambert (Canada),  
NAD83  
Le Nord est en haut de la page et suit les quadrillages  
Date: 6 Octobre 2016  
Carte produite par la Commission d'Aménagement du Nunavut

Si une limite d'affectation semble suivre une entité géographique ou une limite de la propriété, elle suit cette entité ou cette limite.



EBAUCHE