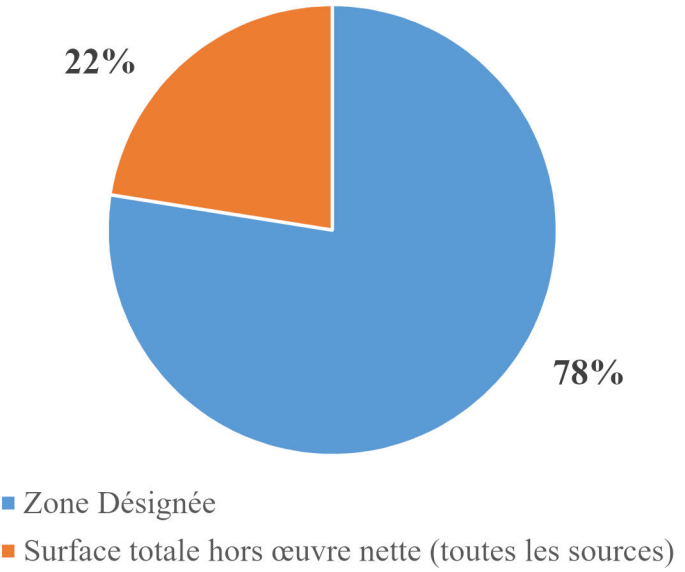
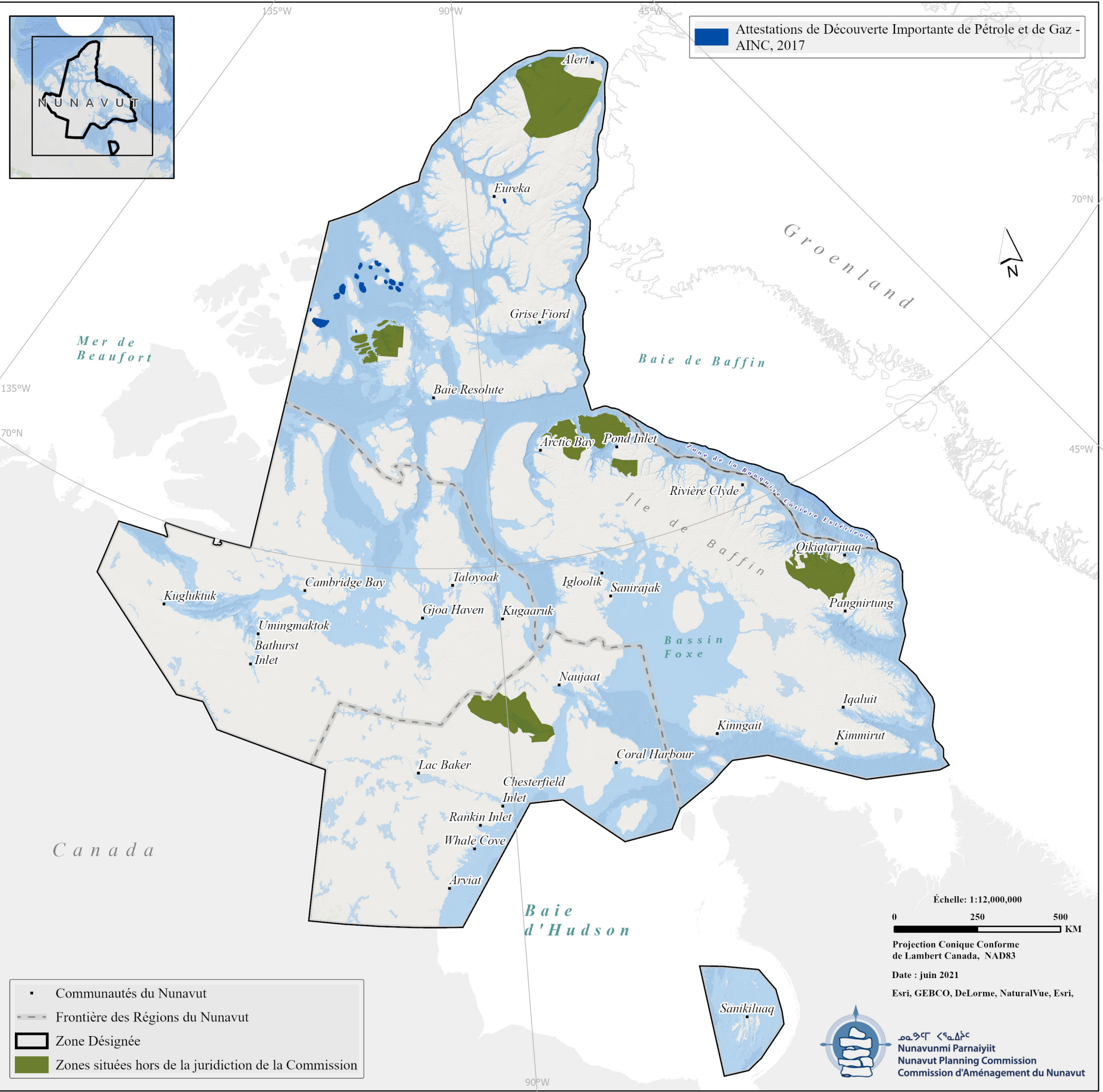


5.1 Exploration et Exploitation  
Minières



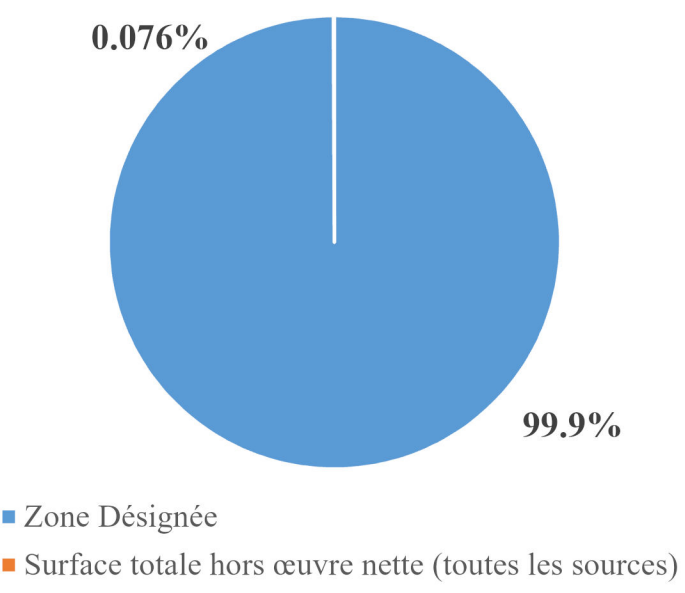
Échelle: 1:12,000,000  
0 250 500  
KM  
Projection Conique Conforme  
de Lambert Canada, NAD83  
Date : juin 2021  
Esri, GEBCO, DeLorme, NaturalVue, Esri,



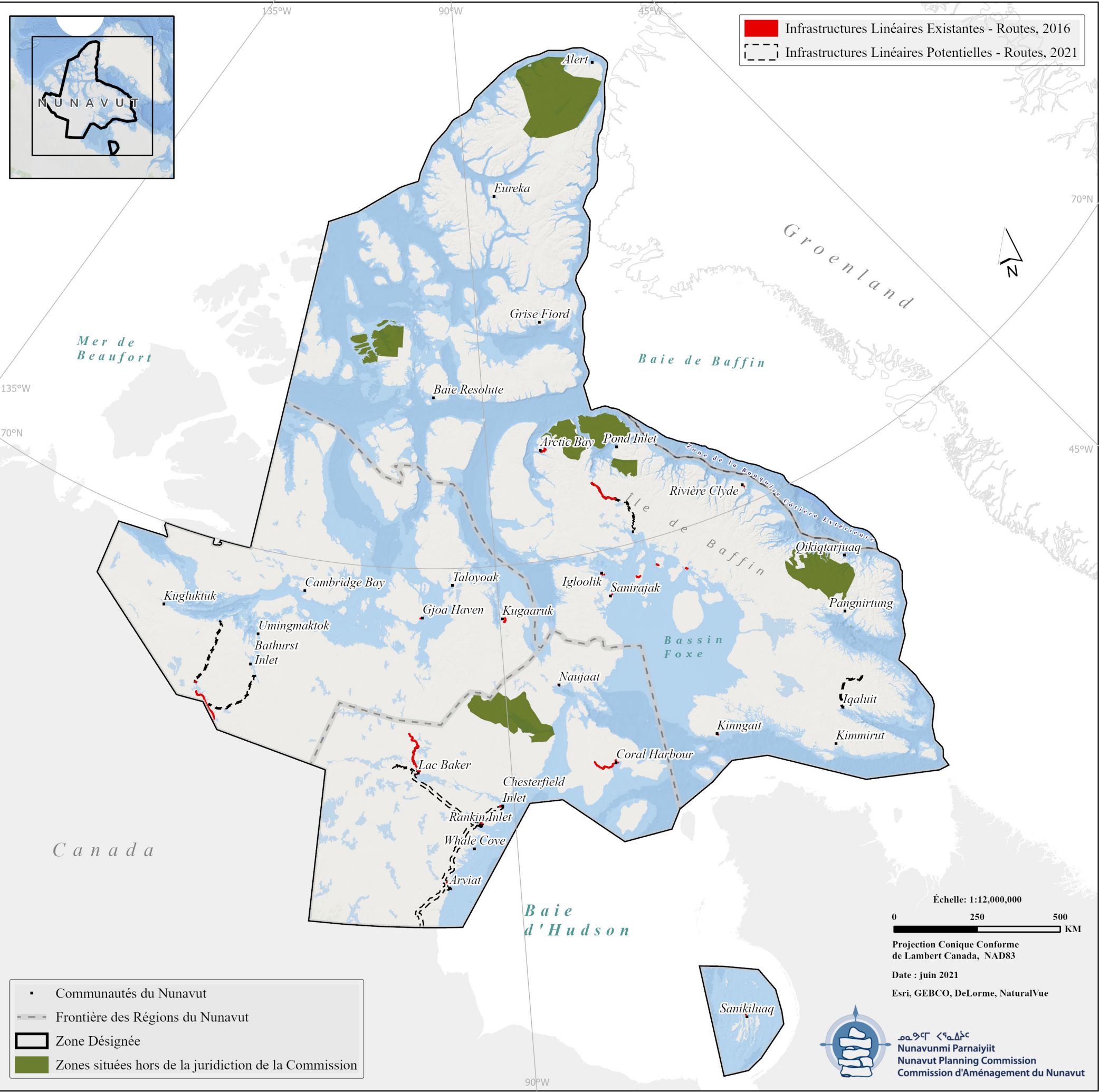


Plan d'Aménagement du Nunavut  
Options et Recommandations  
Chapitre 5. Encouragement du Développement  
Économique Durable

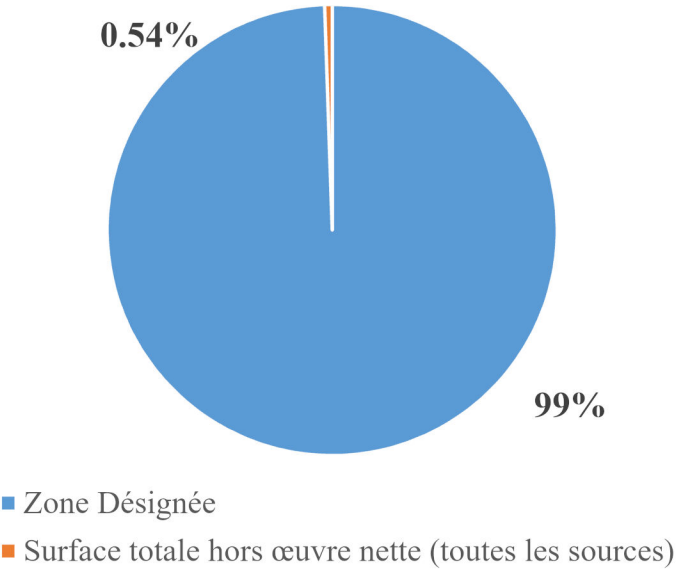
## 5.2 Exploration et Exploitation de Pétrole et de Gaz



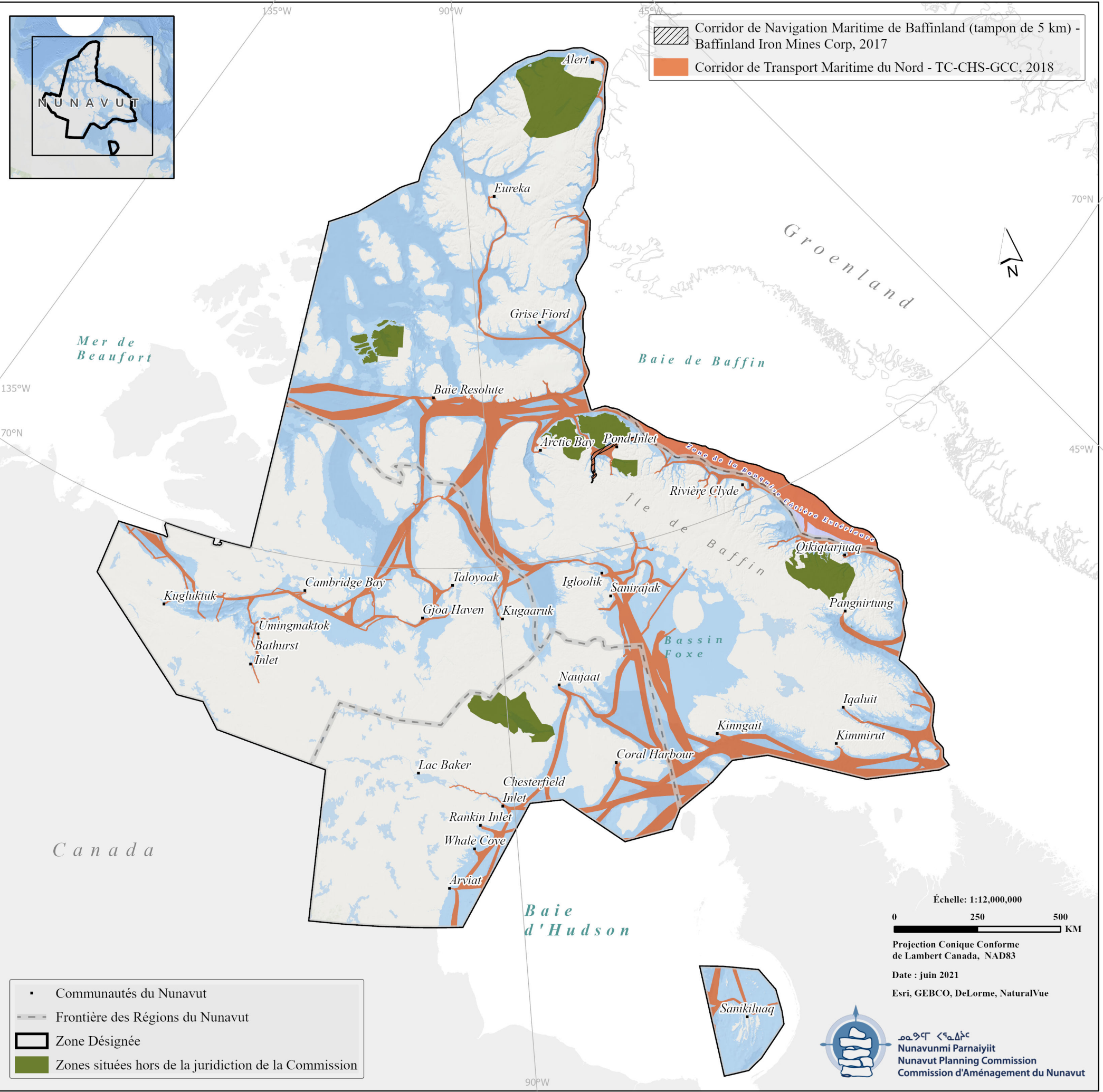




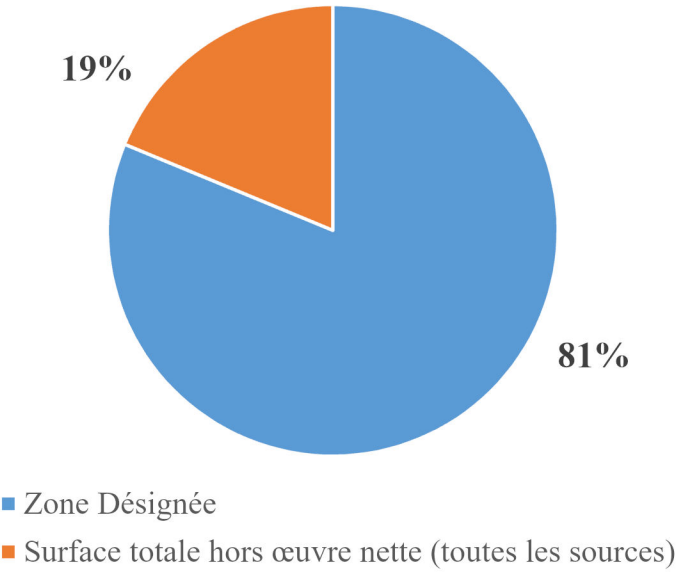
5.3.2.1 Corridors Terrestres de  
Transport et de Communication



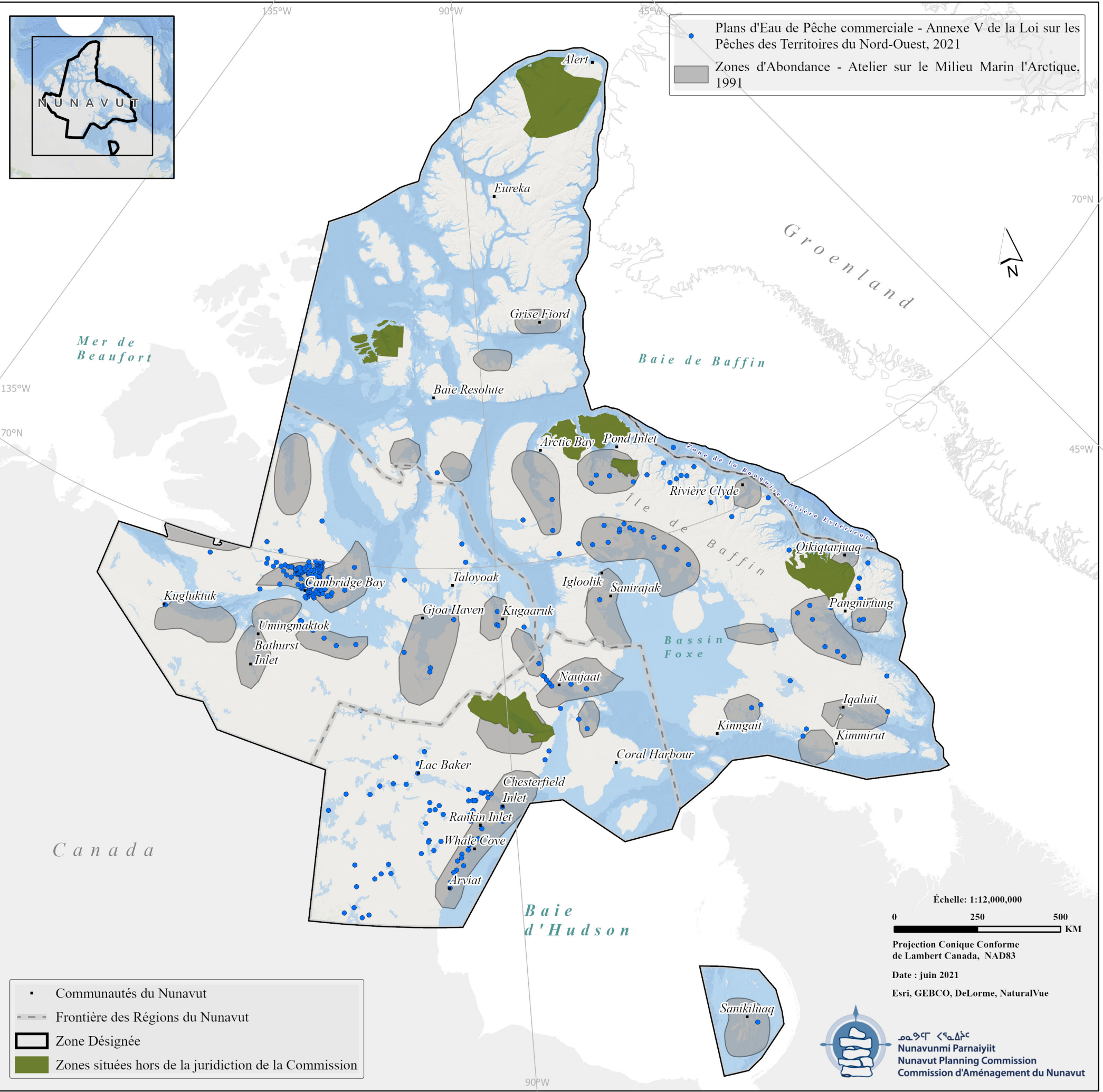




Plan d'Aménagement du Nunavut  
Options et Recommandations  
Chapitre 5. Encouragement du Développement  
Économique Durable  
**5.3.2.2 Corridors de Navigation  
Maritime**

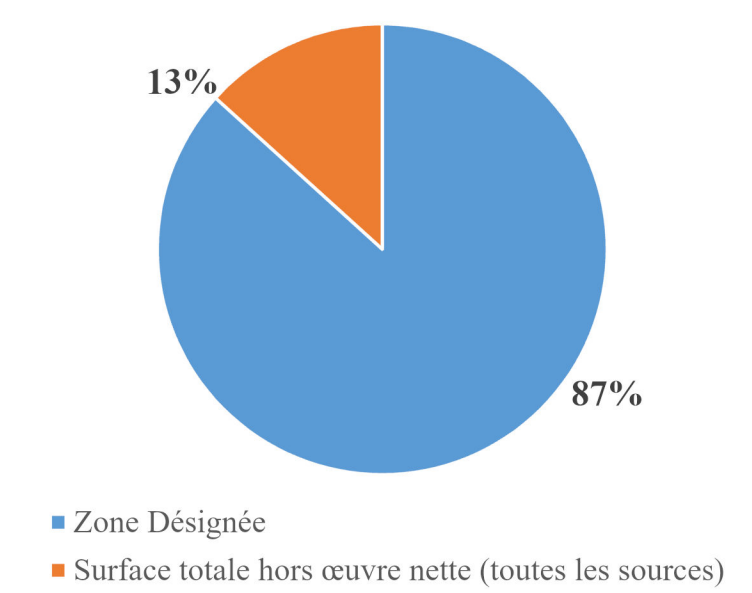




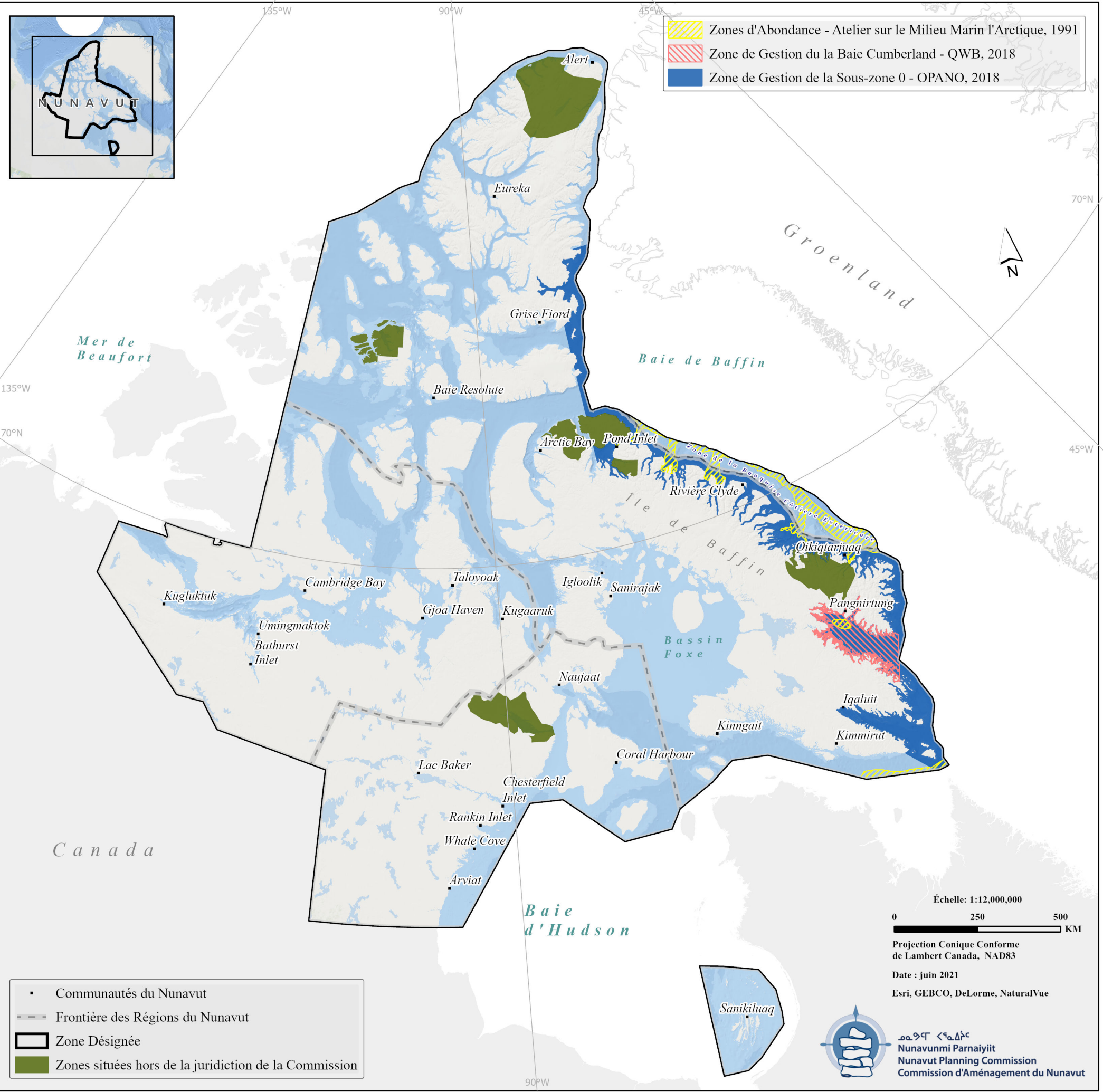


Plan d'Aménagement du Nunavut  
Options et Recommandations  
Chapitre 5. Encouragement du Développement  
Économique Durable

### 5.4.2.1 Zones de Pêche Commerciale à l'Omble

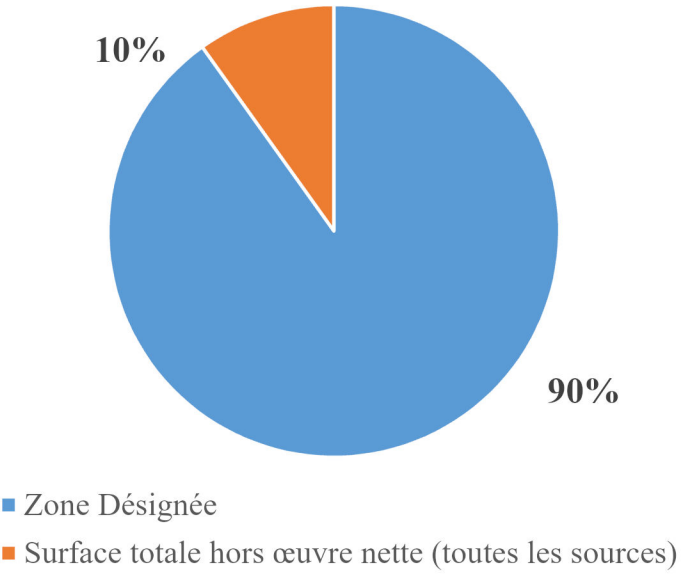






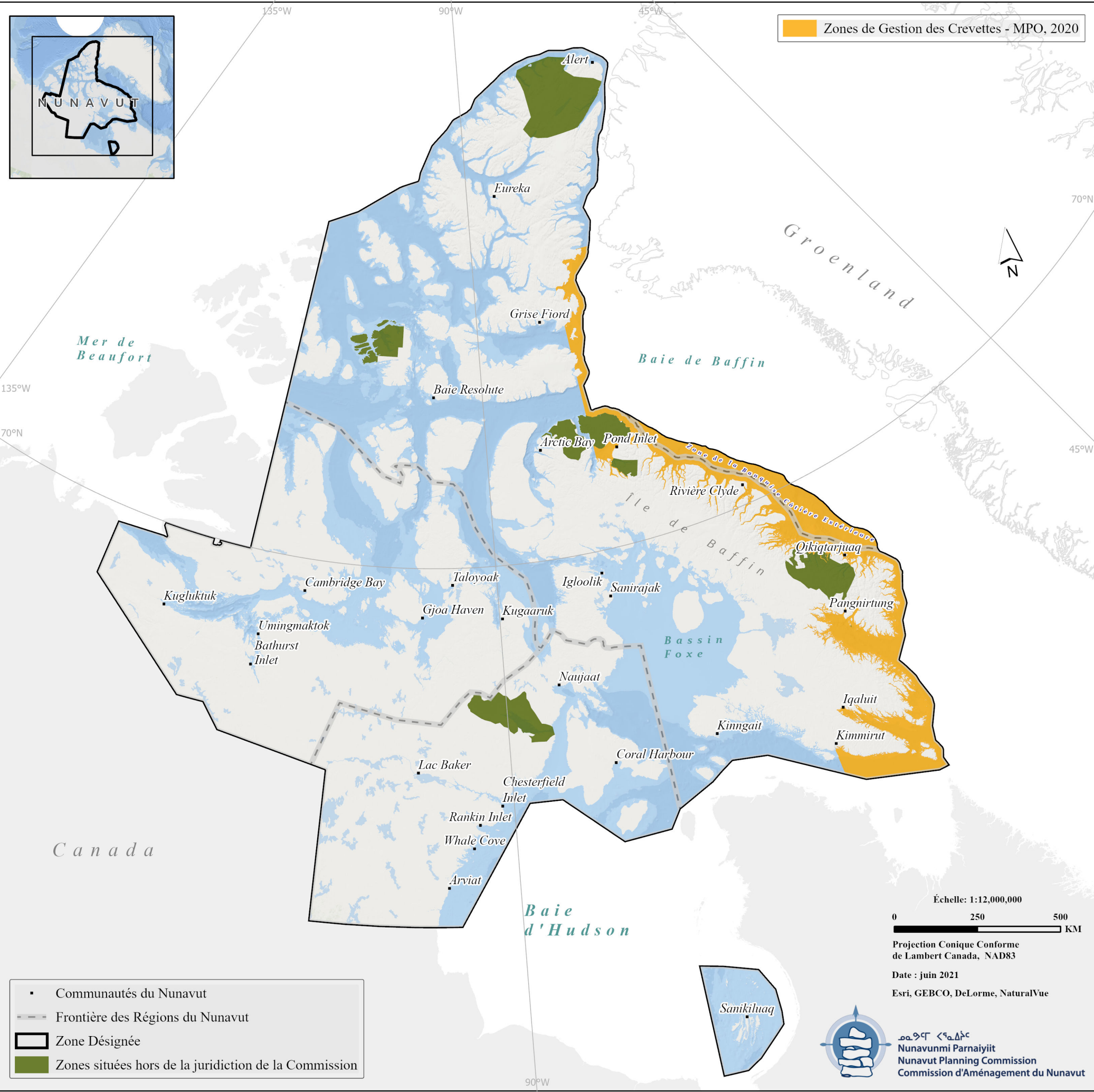
Plan d'Aménagement du Nunavut  
Options et Recommandations  
Chapitre 5. Encouragement du Développement  
Économique Durable

### 5.4.2.2 Zones de Pêche Commerciale du Turbot



Échelle: 1:12,000,000  
0 250 500  
KM  
Projection Conique Conforme  
de Lambert Canada, NAD83  
Date : juin 2021  
Esri, GEBCO, DeLorme, NaturalVue





**5.4.2.3 Zones de Pêche  
Commerciale des Crevettes**

